

Acesso ao software nVivo da FEA

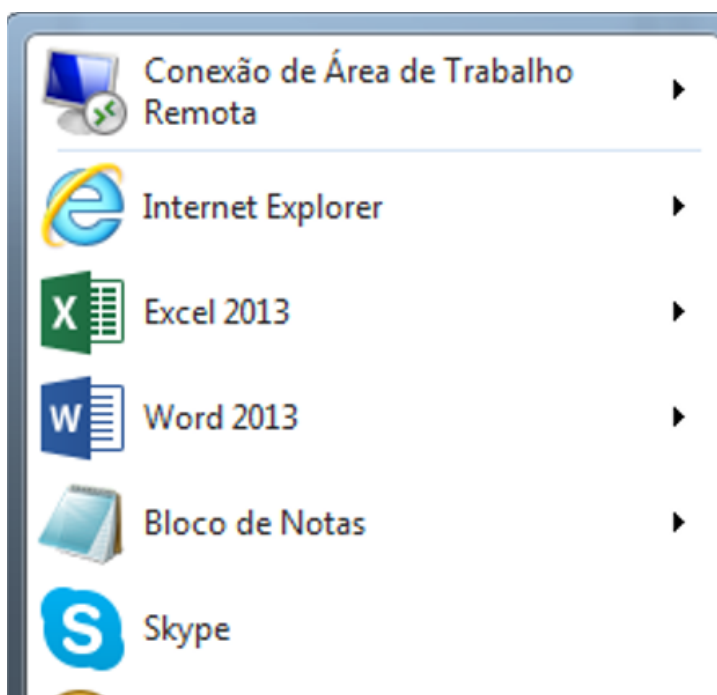
Para acessar o nVivo é necessário que o usuário tenha vínculo como FEA e conta no sistema único de senhas da FEA.

Em caso de dúvidas entrar em contato pelo e-mail sti-fea@usp.br.

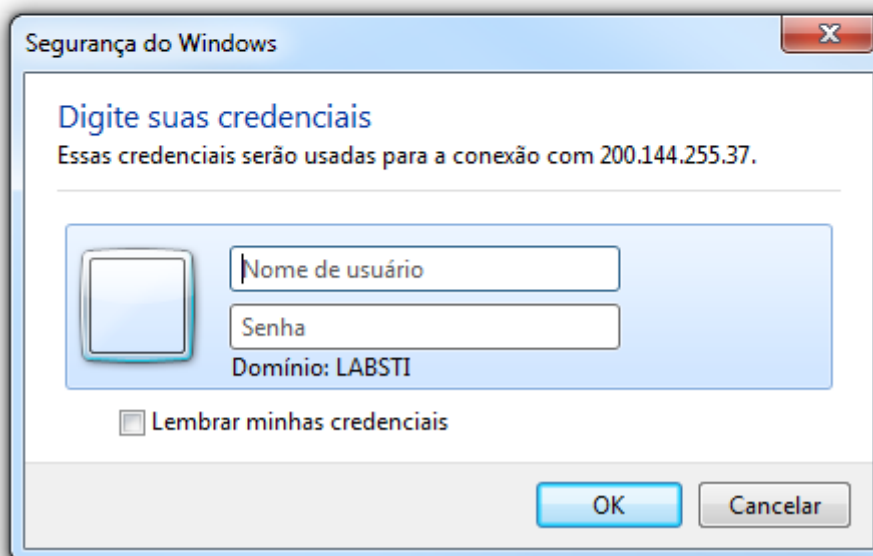
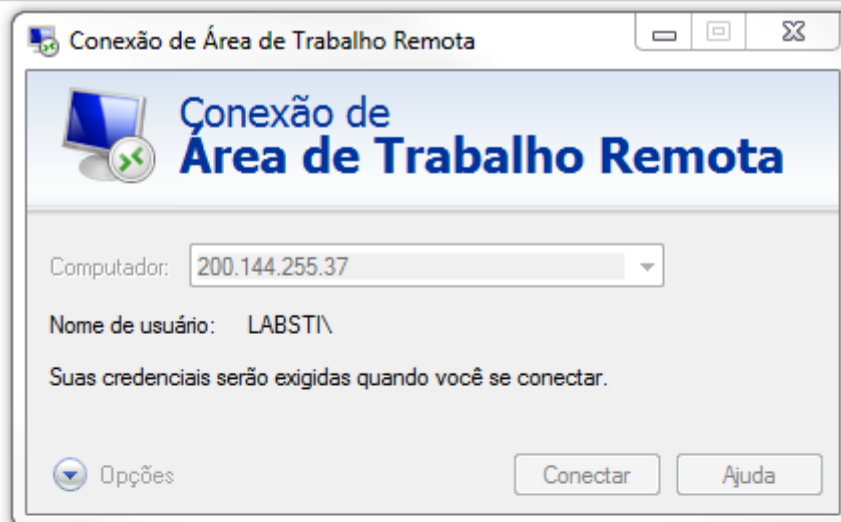
1. Acesso

O software nVivo está disponível através da conexão remota do Windows no endereço IP 200.144.255.37.

Acesse o aplicativo do seu computador **Conexão de Área de Trabalho Remota**



Digite o IP do computador **200.144.255.37**



Na tela de autenticação entre com suas credenciais número USP e senha no domínio **LABSTI**.

Exemplo:

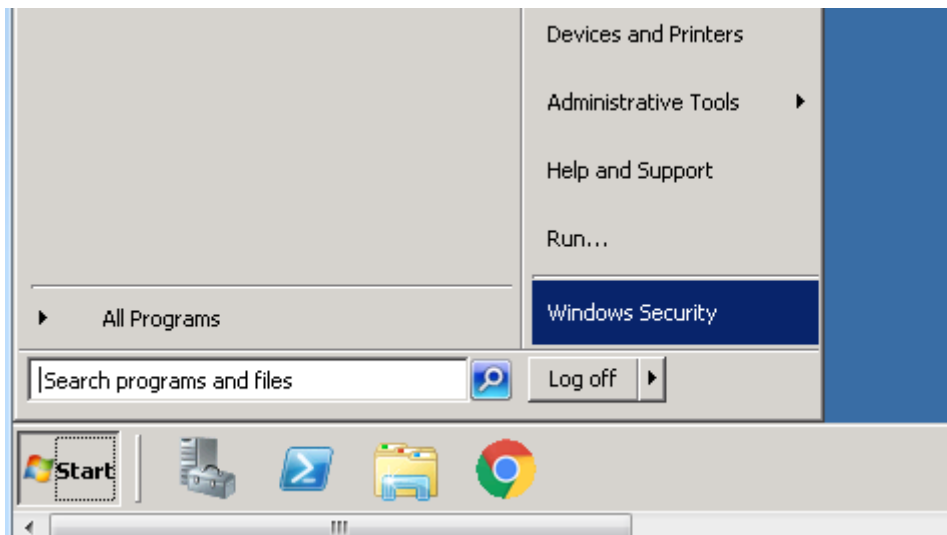
LABSTI\seu número USP

Prossiga clicando em sim nas telas posteriores.

2. Desconectar após o USO

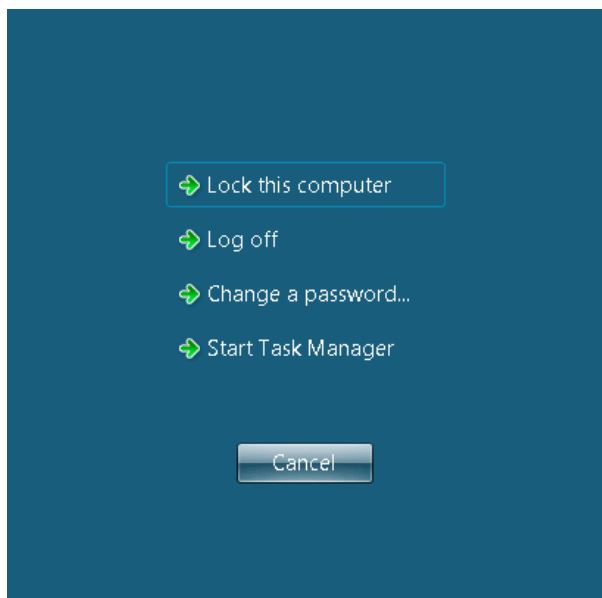
É muito importante que após a utilização do software você se desconecte da seção.


Para isso clique no menu Start e depois no botão **Log off** .



3. Alterar senha

Para alterar a senha pressione juntas as teclas ctrl+alt+end e siga as instruções.






labsti.fea.usp.br\1020807

Old password

New password

Confirm password 

Log on to: labsti.fea.usp.br
[How do I log on to another domain?](#)

Cancel

Insira sua senha atual no campo **Old password** depois insira a nova senha nos campos posteriores.